

CD-ROM for Macintosh



# 卒業 Graduation

HEAD ROM COMPASS Bandit

EMOTION  
DIGITAL  
SOFTWARE

# Macintosh版 卒業～GRADUATION

## ●商品構成

本製品はCD-ROM 1枚とマニュアル、ユーザー登録カードで構成されています。

## ●動作環境

対象機種……カラー(256色)表示が可能で、モニターが13インチ以上のMacintosh

注：PowerBookは、グレースケールが表示できる機種

メディア……CD-ROM

対象OS ……漢字Talk7、漢字Talk6.07(漢字Talk7推奨)

備考……………要32Bit Color QuickDraw(漢字Talk6.07時で、ROMにColor QuickDrawをもたない機種<cx以前の機種>)。漢字Talk7使用時には特に不要。

必要メモリ…システムを除き4Mbyteの空きエリア

CD-ROM ……倍速対応の機種を推奨

---

## 目 次

---

起動方法、ゲームの進め方……………	3 ページ
データのセーブとロード……………	4 ページ
ゲーム進行について……………	5 ページ
各種パラメータについて……………	6、7 ページ
アイコン・コマンド一覧……………	8、9 ページ
各種状態……………	10ページ
清華女子高等学校生徒名簿……………	11、12、13ページ
ご使用の前に・ソフトウェア使用許諾契約書…	14ページ
スタッフ……………	15ページ

---

## ●起動方法

本ゲームを開始するときには、以下の手順に従い起動してください。

### ①セットアップ

まずお使いのMacintoshの設定を以下の手順で確認下さい。

#### 1. Apple CD-ROMの確認

システムフォルダ内の機能拡張フォルダ(漢字Talk6.07をご使用の方は、システムフォルダ内)の中にApple CD-ROMがコピーされていることを確認してください。

#### 2. モニターの設定

本ゲームは256色モードで動作するように開発されています。“コントロールパネル”の「モニター」を開き、256色モードに設定してください。

※上記の設定を行った時は、必ずMacintoshを再起動してください。

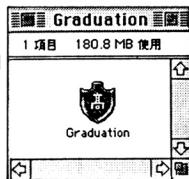
#### 3. 空きメモリーの確認

アップルメニューから、“このMacintoshについて”を選び、「最大未使用ブロック」が「4,000K」以上あることを確認して下さい。

※「最大未使用」ブロックが「4,000K」未満の時は、init/cdev類を外すなどして試してみてください。またどうしても確保できない時は、メモリーの増設をしてみてください。

### ②起動

CD-ROMをCDキャディに入れ、CD-ROMドライブにセットして下さい。「Graduation」という名前のフォルダをダブルクリックすると、右図のウィンドウが表示されますので「Graduation」という名前のアイコンをダブルクリックしてください。その後オープニングデモが表示され、ゲームが始まります。(オープニングデモはマウスをクリックすると、飛ばすことができます)



### ③ゲームの進め方

ゲームが始まるとダイアログが表示されますので、各自の状況に応じて選択してください。

A：最初からプレイする………→「始めから」を選択する

B：前回の続きから始める………→「ロードする」を選択する

A：最初からプレイする方へ

「始めから」を選択した方は、名前等の設定をするダイアログが表示されますので、以下の項目の設定をしてください。

①プレイヤーの名前を登録する。 ②プレイヤーの生年月日を登録する。

③プレイヤーの血液型を登録する。 ④プレイヤーの教師のタイプ

以上の項目を設定すると、ゲームが開始します。

## ●データのセーブとロード

ゲーム開始時のダイアログで「ロードする」を選択するか、ファイルメニューからロードを選択すると前にセーブしたデータをロードして続きをプレイすることができます。またセーブデータがある場合には、そのデータをロードして、前回の続きからゲームを行うことができます。セーブやロードはファイルメニューから選択します。

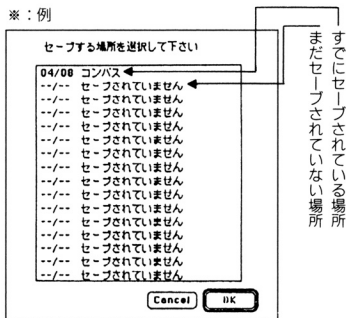
### 1：セーブ

ファイルメニューからセーブを選択すると、セーブの場所を決めるダイアログが表示されますので、セーブしたい場所をクリックして、OKをクリックします。

注：セーブする場所は16ヶ所選ぶことができます。

注：すでにセーブされている場所にセーブをした場合には、前にセーブされていた内容は消されてしまいます。

※：例

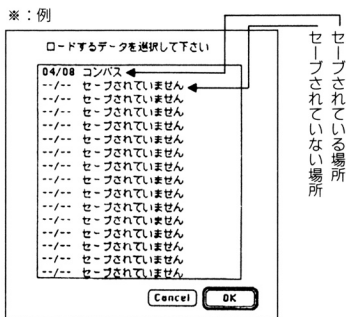


### 2：ロード

ゲーム開始時のダイアログで「ロードする」を選択するか、ファイルメニューからロードを選択するとロードするデータを選択するダイアログが表示されますので、ロードしたいデータをクリックしてOKをクリックします。

注：ロードを行うと、それまでプレイしていた内容は消されてしまいます。

※：例



## ●ゲーム進行について

本ゲームでは4月8日～翌年3月1日まで約一年間を一週間毎に区切り、各週の月火水を前半、木金土を後半として、三日分づつ一人のキャラクターにコマンドを入力し、生徒の指導にあたります。他の4人は各自が立てた予定表に従って、独自に行動します。

※退学＝ゲームオーバー

例えば不純異性交友等で学校の名譽を著しく損なったり、学力等が極度に不振であったりして、評価値が0になってしまった生徒は私立清華女子高等学校の建学の精神に反するとみなされて退学になってしまいます。

5人全員が退学になってしまった場合はゲームオーバーになりますが、一人でも在学中であればゲーム続行となります。



## ●各種パラメーターについて

### ①教師パラメーター

ゲーム開始後、プレイヤーは自分の名前、生年月日、血液型を入力し、表示された中から教師のタイプを選んでください。プレイヤーの生年月日と血液型で各キャラクターとの相性が決定され、選んだタイプにより各コマンドの効き目が変わってきます。良く考えて選んでください。表示されるパラメーターは以下の通りです。

変動する数値は休日に行える自己鍛練で高めることができます。

財力→プレイヤーが月々手に入れる給料のことです。毎月1日に支給されます。  
高城麗子に強い影響を与えます。

説得力→これが低いと誰もあなたの言うことに耳を傾けてはくれません。数値は固定です。  
新井聖美に強い影響を与えます。

魅力→要するにルックスのことです。これが低いと一部のコマンドに対する効果が減ります。数値は固定です。志村まみに強い影響を与えます。

体力→HP(ヒットポイント)の最大値を示します。コマンドを選択する度にHPは下がりますので、暇な時には運動等で体力をつけた方がいいでしょう。数値は変動です。  
加藤美夏に強い影響を与えます。

知力→教師たる者、知力が低くては話になりません。生徒ばかりではなく、教師自身も勉強し、知力に磨きをかける必要があります。数値は変動です。中本静に強い影響を与えます。

## ②生徒パラメーター

基本パラメーターはすでに決まっていますが、プレイヤーの指導の仕方次第で各パラメーターはどんな変化していきます。

評価→本ゲームで一番重要なパラメーターです。各生徒の総合評価の値が表示されます。これが0になると任意退学となってしまいます。パラメーター一覧の各キャラクターの名前の右隣に表示されている数値も評価です。

人気度→各生徒がどれだけプレイヤーに好意的かを示します。この数値が低いと生徒たちは教師の言うことを聞こうとしなくなります。逆に必要以上に好意をもたれてしまうと……

品位→このパラメーターが高すぎると「タカビー」に低すぎると「不良」になってしまう、なかなかやっかいなパラメーター。何事もほどほどが一番!?

体力→教師と同様にHP(ヒットポイント)の最大値を表わします。この数値が低いとすぐに「疲労」状態になり、悪化すると「ノイローゼ」「病氣」になってしまったりしますのでご注意ください。

魅力→とりあえずは気にしなくても済むパラメーターですが、この数値が急激に変動した時には要注意です。

基礎  
語学  
記憶  
応用

→ 各生徒の学力を表わします。授業、補習を受けることによって増加します。就職にしても進学にしてもとても大切なパラメーターであるのは言うまでもありません。

※注：生徒のパラメーターの数値が赤で表示されたら要注意です。適切な対応をしないと「病氣」とか「退学」など生徒にとって好ましくない状態になるかもしれないので気をつけて下さい。

## ●アイコン・コマンド一覧

### ①平日

まずどの生徒の予定表を変えるのか、ポップアップメニューで選んで下さい。そして次に、その生徒の各曜日のスケジュールをポップアップメニューから選んでください。

- 授業
- 作文 (主に語学が上昇します)
  - 暗記 (主に記憶が上昇します)
  - 問題集 (主に応用が上昇します)
- しつけ
- 行け花 (主に品位が上昇します)
  - 体操 (主に体力が上昇します)
  - エアロビ(主に魅力が上昇します)
- その他
- 面談 (時には優しく、時には厳しく接する事が要です)
  - 休ませる(生徒のHPを回復させます)

※：例

中本

評価	134	0
HP	36	12
体力	44	0
人気	98	0
品位	48	0
魅力	10	0
基礎	83	0
応用	81	0
語学	62	0
記憶	78	0

**個人面談**

何について：

学力の事 ▼

どういう風に：

手厳しに督める ▼

OK

ポップアップメニューで生徒との面談内容を決めます。

※：例

今週前半で指導する生徒を選んでください。

誰を指導しますか？ ▼

月曜日 映画鑑賞 カラオケ 体操 体操 作文

火曜日 料理教室 ドライブ 暗記 問題集 作文

水曜日 暗記 映画鑑賞 料理教室 エアロビ 作文

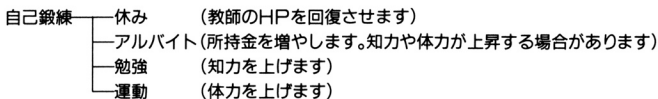
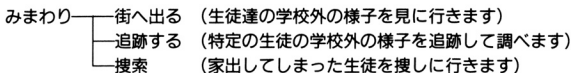
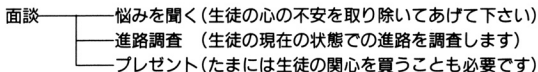
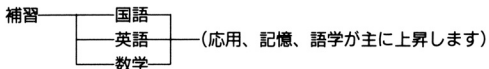
OK

生徒の決めたスケジュールです。



## ②休日

画面上にアイコンのボタンが表示されます。「補習」・「面談」等の生徒に対するアイコンと、「自己鍛練」等のプレイヤーに対するアイコンとに別れます。生徒に対する場合には、アイコン・コマンドを選択後、どの生徒に指示するのかを決定します。



## ●各種状態

疲労……………体力が低下した時になる状態。受験生といえども人間です。時には休ませてあげないと体がもちません。

ノイローゼ……「疲労」状態をおして勉強を続けると、「ノイローゼ」となってしまう場合があります。たまには息抜きが必要です。

病気……………「疲労」状態にもかかわらず、休みを取らないと「病気」になる場合があります。ゆっくり静養させてあげなければなりません。

不良……………品位が著しく低下した生徒になります。責任の一端はあなたにあります。見捨てることなく、更正させてやりましょう。

恋愛……………「魅力」のパラメーターに大きく変動があったのに、状態に何も表示がないときには要注意です「恋愛」は「失恋」など好ましくない状態を招きやすいので気を付けなければなりません。

失恋……………失恋してしまうと勉強が手につかなくなってしまうので、早急にフォローしてあげましょう。

パラメーター値の変動や、突然のアクシデントによって、状態は変化します。中でも疲労、病気、ノイローゼ、不良などの状態は危険信号です。そうならないように気を配ってあげましょう。

### ※プチキャラの状態一覧

・ノーマル(健康)



・笑い



・怒り



・泣き



・色気



・悩み



・不良



・病気

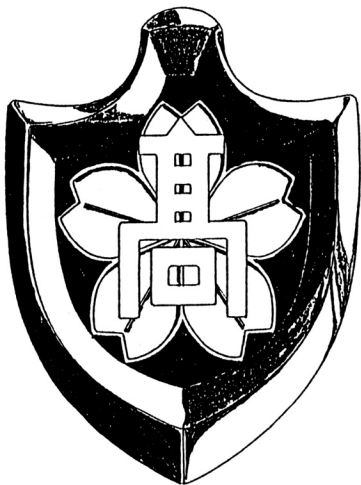


・タカビー



## ●私立清華女子高等学校3年B組生徒名簿

これから1年間、あなたが教えることになる5人の生徒を紹介します。彼女たちはいずれも個性派ぞろい。長所も欠点もありますが、全員無事に、そして幸せに卒業できるよう愛情をもって指導してあげてください。



私立清華女子高等学校 校章

## 新井聖美

12月3日生 射手座 O型

好きな作家：特になし

趣味：ツーリング

ミュージシャン：矢沢永吉

偏差値 ★★

好感度 ★

品位 ★

体力 ★★

色気 ★★



偏差値が低い上に教師の言うことをまともに聞こうとしないので、かなり手こずるだろう、あなたの言葉の説得力の有無がポイントだ。

校長先生から一言

「気が強いといいますが、反抗期といいますが、とにかく我々教師の言うことは素直に聞いたためしがありません。まあ、いわゆる不良とは違って、暴力を振るわない分、まだましかとは思いますが…。この生徒を正道に戻すのは少々骨が折れるでしょうね。」

新井から一言

「ざけんじゃねーよ。自分たちは何様だと思ってんだよ！あたしだってね、本当に尊敬できる先生の言うことだったら何だって聞いてやるさ!!。」

CAST……………鶴 ひろみ

## 加藤美夏

7月23日生 獅子座 A型

好きな作家：吉本ばなな

趣味：スポーツ全般

ミュージシャン：ZOO

偏差値 ★★

好感度 ★★

品位 ★★

体力 ★★★★★

色気 ★★



体力は抜群であるが、その他はおしなべて平均的。スポーツ万能のこの生徒を相手にするのだから、こちらでも体力で勝負だ。

校長先生から一言

「一年生、二年生、そして三年生と三年連続して学級委員を務め、他の生徒からの信頼はとても厚い娘ですね。たいして手がかからない、とても扱いやすい生徒ですよ。性格は明朗快活、体力抜群！ただし学力面で特に秀でた部分がないのが難点といえますね。」

加藤から一言

「私たちに最後の一年。でも先生にとってこの学校では最初の一年なんですよ。お互い悔いを残さないように頑張りましょう。」

CAST……………嶋方 淳子

## 志村まみ

1月4日生 山羊座 B型

好きな作家：さくらももこ

趣味：マイグル三集め

ミュージシャン：笠原弘子

偏差値 ★

好感度 ★★

品位 ★★

体力 ★★

色気 ★★★★★



泣けてくるほど偏差値が低い、教師の言うことをよく聞くのでかなり扱いやすい。しかし油断しているとすぐに偏差値が下がるので注意が必要だ。

校長先生から一言

「付近の高校ではアイドル的な存在で、彼等にチャホヤされていい気になっている分、他の女子生徒とはあまりうまくいっていないようです。けっこう気分屋なところがありますし、すぐに勉強をサボるので注意が必要です。基本的には我々の言うことをよく聞くいい娘なんですけどね。」

志村から一言

「えー！新しい先生が来るんですか？どんな人ですか？素敵な人だったらいいなあ。」

CAST……………金丸 日向子

## 高城麗子

10月3日生 天秤座 AB型

好きな作家：トーマス・マン

趣味：乗馬、フルーzing

ミュージシャン：ワーグナー

偏差値 ★★★★★

好感度 ★

品位 ★★★★★

体力 ★★★★★

色気 ★★★★★



あらゆる面で優れているこの生徒は、それ故に教師の言うことを全く聞こうとしない。このお嬢様を相手にするにはこちらも相応の財力が必要だ

校長先生から一言

「新井とは別の意味で扱いづらい生徒です。学力は充分なのですが、妙に気位が高く、我々教師すら見下すこともしばしばあるのが困りものです。彼女をうまく指導するのは、並大抵の努力ではおぼつかないでしょう。まあ、自己鍛練に励んで下さい、金銭面も含めてね。」

高城から一言

「どんな方がいらしても、私は私。もっとも、教師として、人間として、すべての面で私よりすぐれた方のおっしゃることなら耳を傾けますけど。」

CAST……………冬馬 由美

## 中本 静

9月18日生 乙女座 A型

好きな作家：萩原朔太郎

趣味：料理、文通、絵画

ミュージシャン：渡辺貞夫

偏差値 ★★★★★

好感度 ★★★★★

品位 ★★★★★

体力 ★

色気 ★



典型的な秀才タイプ。体力のなさ致命的なので、早急に克服したい。

また、教師の知力が低いと相手にされないので、一生懸命自己鍛練に励むべし。

校長先生から一言

「この娘の学力なら、一流校に入学することも夢ではありません。ただし元々体が弱いので、健康状態には常日頃から気をつけてやる必要があります。それと知的好奇心が旺盛なので、この娘の知識欲を満足させてあげられるように、あなた自身も勉強を続けなければなりませんね。」

中本から一言

「新任の先生って、どちらの大学を出ていらっしゃるのかしら。お会いできる日が楽しみです。」

CAST……………久川 綾

●ご使用の前に必ずお読み下さい。

本製品使用後は、お客様には下記のソフトウェア使用許諾契約の各条項を承諾されたものとします。また、契約内容をご覧の上、ご承諾いただける場合にはお手数ですがパッケージ同封のユーザー登録カードに必要事項をご記入の上、弊社迄ご返送ください。ユーザー登録カードをご返送いただかないと必要なサービスを受けられないことがありますのでご注意ください。

●ソフトウェア使用許諾契約書

本ソフトウェアに含まれるプログラム及びマニュアル(以下総称して「本製品」という。)は株式会社バンデット及び株式会社コンパスが権利を所有しており、下記の条項を遵守されることを条件に、お客様に対し非譲渡及び非独占の、本製品の使用に関する権利を許諾します。またお客様は下記の各条項にご同意の上、ご購入・ご使用いただけます。

- ・お客様は、本製品内のプログラムを同時に単体のコンピューターでのみご使用になれます。

次の事項を禁止します。

イ．本製品及び複製の全部又は一部を改変したり、第三者に譲渡、販売、頒布(パソコン通信のネットワークを通じて通信により提供することを含みます。)すること。

ロ．本製品に表示されている著作権その他権利者の表示を削除したり変更を加えること。

ハ．マニュアルの全部又は一部を複製すること。

ニ．本製品を日本国外に持ち出し、使用すること。

ホ．プログラムを人間が判読可能な状態に解析すること。

・本契約はお客様が本製品のパッケージを開封した時より効力を生じ、お客様が本製品及其複製物全てを使用不能な状態に破壊されることにより終了します。

また、お客様が本契約の条項いずれかに違反した場合、弊社は本製品の使用を終了させることができます。

- ・弊社は、本製品に物理的な欠陥があった場合、お客様が本製品を購入した時から90日以内に限り、本製品を無償にて交換します。
- ・株式会社バンデット及び株式会社コンパスの保証は本製品の品質、商品性、性能に関するリスクを負うものではありません。また、お客様が本製品を使用した結果についてはお客様の責任とさせていただきます。

●トラブルが生じたときには、まず以下のことをチェックして下さい。

- ・対応機種をご使用になっていますか？
- ・システムフォルダ内の機能拡張フォルダ（漢字Talk6.07をお使いの方は、システムフォルダ内）に必要以外のinit/cdevをシステムフォルダから出してMacintoshを再起動してから起動してください。

●サポート窓口

株式会社コンパス

〒170 東京都豊島区東池袋1-8-6 柏屋池袋ビル6F

TEL03(5396)5427 (月～木) 13:00～18:00

【Macintosh版スタッフ】

企画.....窪田正義  
制作.....(株)COMPASS、*B*<sub>andit</sub>  
プロデュース.....池口和彦  
小野木圭一  
監修.....竹内信和  
プログラム.....吉野智興 ( *B*<sub>andit</sub> )  
CG作画監督.....真島真太郎  
キャラクターデザイン／原画.....竹井正樹  
CG作画.....室木 博  
稲野義信  
*B*<sub>andit</sub>  
音楽／効果音.....(有)TWO-FIVE  
スペシャルサンクス.....戸田誠司  
制作進行.....福山邦彦  
開発進行.....江島 淳  
高橋秀樹 ( *B*<sub>andit</sub> )  
テストプレイ.....吉野邦子  
協力.....(株)青ニプロダクション  
(株)フィールドワイ  
(株)メディアスタッフ  
(有)テンキー  
(有)日本イメージワークス  
発売.....(株)COMPASS  
販売.....バンダイビジュアル株式会社  
©HEAD ROOM/COMPASS , *B*<sub>andit</sub>

# 卒業

Graduation



COMPACT  
disc

BCRM-0012